



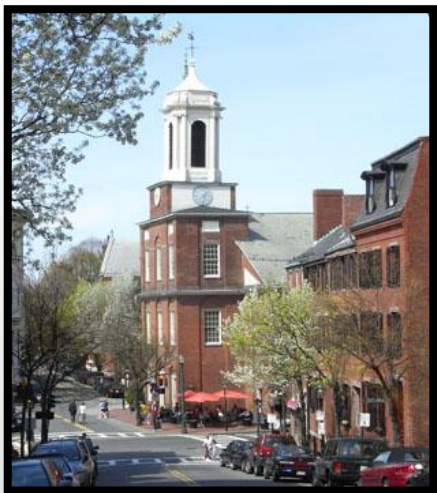
# Vodní elektrárny Dekarbonizace planety

Mavel, a. s.

Váš partner ve vodní energetice

Kaplan, Francis, Pelton & Micro Turbíny: 3kW do 30 MW

# Fakta



**Výroba a provoz  
s minimální  
uhlíkovou  
stopou**

Založení: 1990

Výroba: 100% česká – 2 výrobní závody v ČR

ISO certifikace vč. 14001

Zaměstnanci: 120

Inženýři: 40

Vlastní vývoj a výzkum

Produkty: 100+ vlastních profilů turbín

Design, výroba, dodávka, montáž, UDP, servis

Dokončené projekty: 325+

Instalované turbíny: 500+

Instalace: 43 zemí

Region: 5 kontinentů

Kaplanovy, Francisovy, Peltonovy a Mikro turbíny o výkonech od 3kW do 30MW/jednotku

Dodávky kompletního zařízení pro vodní elektrárny včetně vlastního designu a řešení projektu/zákazníkovi na míru

Rehabilitace a generální opravy stávajících vodních elektráren s cílem ekonomické i ekologické optimalizace

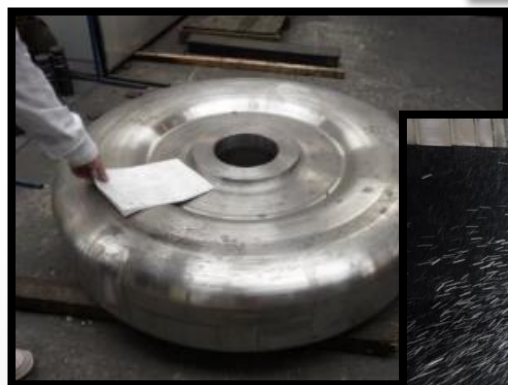
Dálkově řízené vodní elektrárny, téměř bezobslužný provoz, již 20 let plně automatizovaný – dle průmyslu 4.0

Aplikace i na odpadních vodách, zavlažovacích kanálech, ostrovní provoz, synergie

Naplňování zásad cirkulární ekonomiky



Prvotřídní kvalita – ušetřeno 697.375 tun CO<sub>2</sub>



27.895 tun CO<sub>2</sub> ročně

MAVEL

I  
N  
Ž  
E  
N  
Ý  
R  
I  
N  
G

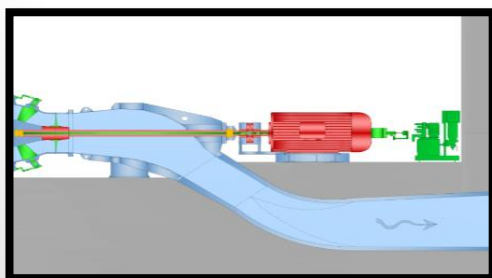
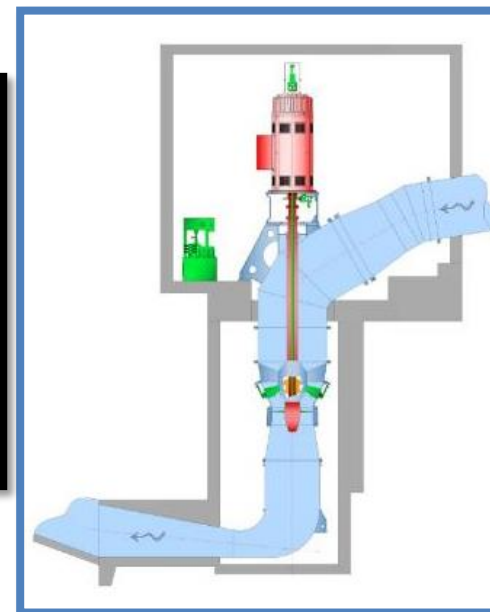
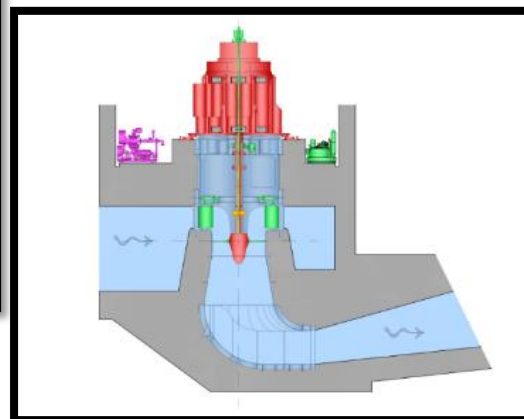
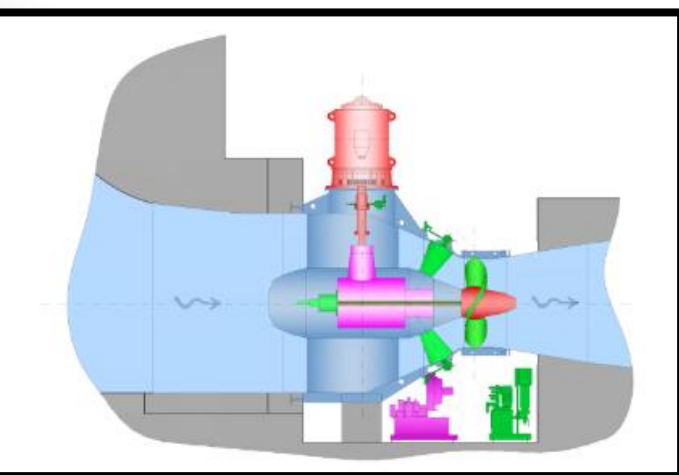
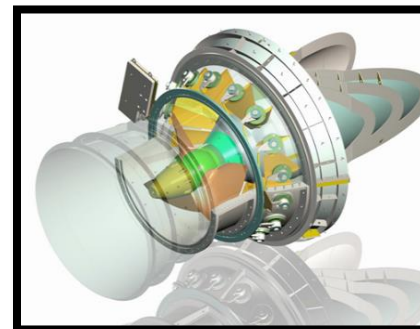


# PRODUKTY A REFERENCE

Kaplan, Francis, Pelton and Mikro Turbíny

## KAPLAN

KONFIGURACE	PIT, Bulb, S, Z, Vertikální
PRŮMĚRY OK	560 do 5500 mm
SPÁD	1,5 do 35 m
PRŮTOK	1.2 to 200 m <sup>3</sup> /s
VÝKON	do 20 MW



# KAPLAN

Lovosice VE, ČR, 2.65MW



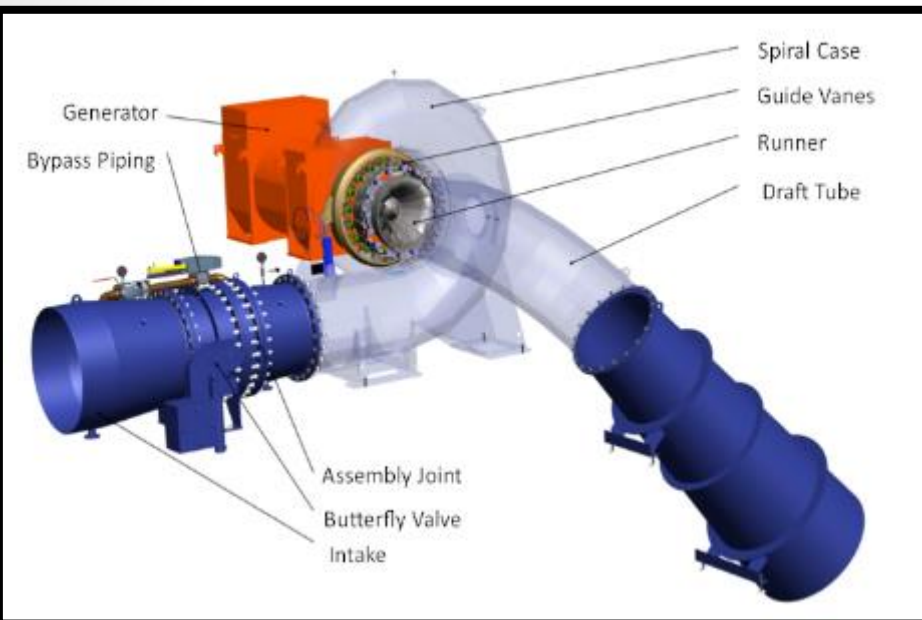
North Balla Falls VE, Kanada , 4.4MW



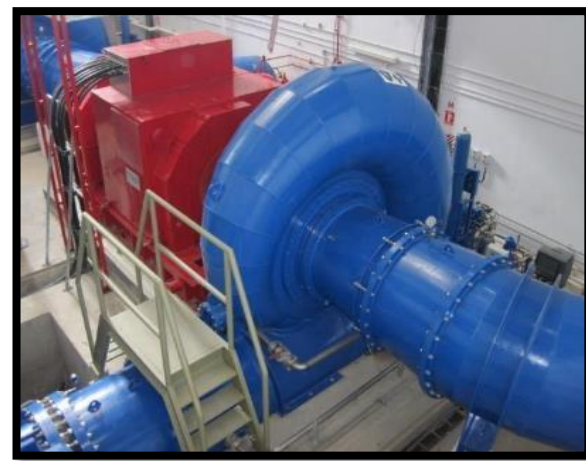
Grodnenskaya VE, Bělorusko, 18.8MW



# FRANCIS



Las Piedras, Panama, 30.4 MW



<b>KONFIGURACE</b>	Horizontální nebo Vertikální
<b>PRŮMĚR OK</b>	400 do 2500 mm
<b>SPÁD</b>	15 do 300 m
<b>PRŮTOK</b>	0.5 do 35 m <sup>3</sup> /s
<b>VÝKON</b>	do 30 MW



## PELTON



Winchie Creek VE,  
Kanada, 4.3 MW

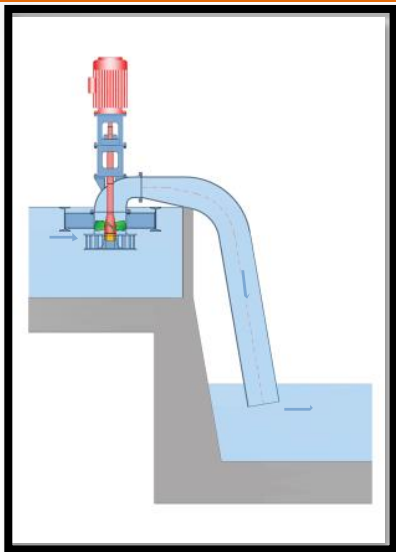


Upper Clowhom VE, Kanada 11.3  
MW



<b>KONFIGURACE</b>	Horizontální nebo Vertikální
<b>RŮMĚR OK</b>	500 mm do 2500 mm
<b>SPÁD</b>	50 do 1000 m
<b>PRŮTOK</b>	0.1 do 10 m <sup>3</sup> /s
<b>VÝKON</b>	30+ MW

## MIKRO



Head of U Canal VE, USA 1.2 MW



<b>PRŮMĚR OK</b>	300 do 1000 mm
<b>SPÁD</b>	1.5 do 6 m
<b>PRŮTOK</b>	0.15 do 5 m <sup>3</sup> /s
<b>VÝKON</b>	3 do 160 kW

## Česká republika

Jana Nohy 1237

256 01 Benešov

Tel.: 420 317 728 483

Fax: 420 317 727 255

[info@mavel.com](mailto:info@mavel.com)



[www.mavel.com](http://www.mavel.com)